

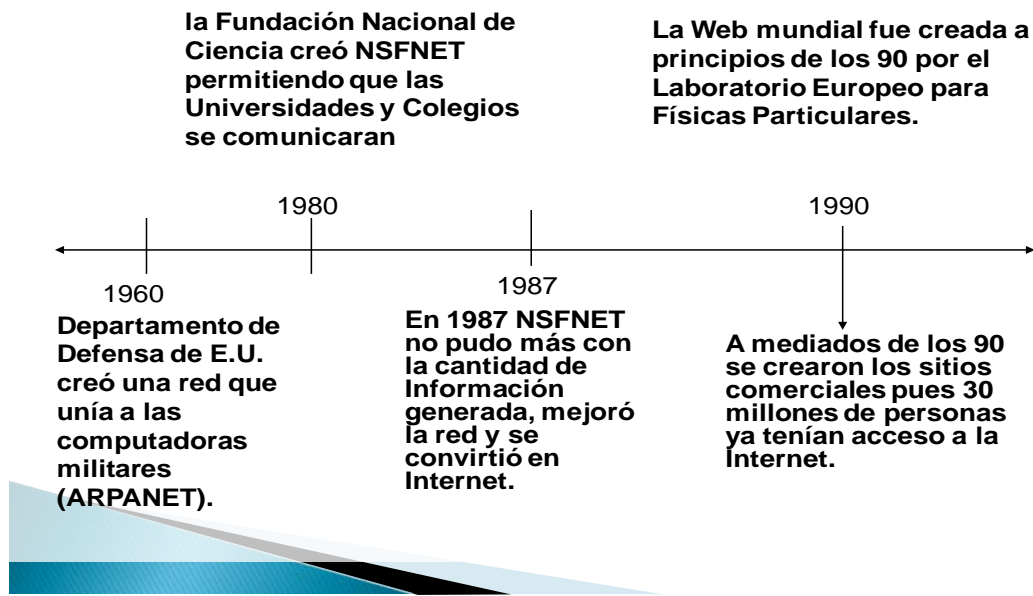
INTERNET BÁSICO

Sistema de Bibliotecas de Osceola

AGENDA

- ▶ Historia de la Internet
- ▶ Términos Importantes
 - ▶ Conexiones
 - ▶ Dirección / URL
 - ▶ Barras del Internet
 - ▶ Telemundo.Yahoo
 - ▶ Google

HISTORIA DEL INTERNET



TÉRMINOS IMPORTANTES

- ▶ **www**- Llamada WEB o World Wide Web. Es un sistema de servidores de Internet que aceptan documentos con un formato especial.
- ▶ **Navegador de Web**- Aplicación para recorrer la Web. Por ejemplo: Internet Explorer y Netscape.
- ▶ **GUI** (Interfaz gráfica del usuario)-Utiliza la capacidad gráfica (imágenes) de su computadora para facilitar su uso.
- ▶ **HTML** (Lenguaje de marcación de hipertexto)- Lenguaje que se utiliza para crear documentos para la Web
- ▶ **Hipertexto**: Sistema que permite enlazar electrónicamente palabras o imágenes con otras palabras.
- ▶ **URL**: (Localizadora uniforme de recursos)- Dirección específica de una página Web en Internet.
- ▶ **HTTP**: (Protocolo de transferencia de hipertexto)- Es el sistema de transferencia de documentos para la Web. Indica el tipo de archivo, define el formato y la transmisión de los mensajes.

DIRECCIÓN (URL)

- ▶ **Cada página tiene una dirección o URL única. Empieza con**
 - ▶ **http://www.whitehouse.gov/WH/Servicios**
 - ▶ **http (Protocolo de Transferencia de Hipertexto)**
 - ▶ **nombre de la computadora**
 - ▶ **nombre del directorio**
 - ▶ **nombre de la página**

.com – compañías

.gov – gobierno

.net – tecnológico

.edu – educativo

.org – organización

¿QUÉ NECESITA PARA CONECTARSE?

Computadora

Modem – convierte la información satélite a un formato que se pueda transferir por líneas telefónicas.



Proveedor de Servicio - por un pago mensual le provee acceso a la internet. Algunos son: AOL, MSN, EARTHLINK, BRIGHT HOUSE

bright house
NETWORKS



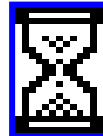
Tipos de Cursor del Ratón



Es el cursor principal del Ratón.

Aparece cuando vamos a dar un click en hipervínculos "links de la internet"



Cuando el cursor tiene forma de un reloj de arena,  significa que la computadora **está pensando**. Hay que darle tiempo a la computadora para que ejecute la acción.

Tipos de Conexiones

Telefónica: Utiliza las líneas telefónicas y por eso es más económica.

XDesventaja: es lenta y no permite contestar llamadas

RDSI: (Red Digital de Servicios Integrados) es más rápida que la línea telefónica.

XDesventaja: necesita un equipo especial, velocidad comparable con la normal por un costo mayor.

DLS: (Línea del Subscriptor Digital) esta conexión es la más popular porque utiliza la línea telefónica pero no la compromete. Tiene mayor velocidad, mejor calidad de imagen/video, juegos en línea y otros. También permite conectar varias computadoras en una sola línea.

XDesventaja: disponibilidad limitada, costo mayor (instalación y mensualidad), necesita pared cortafuego (contra virus), y el servicio no es infalible.

Modem por Cable: utiliza cable de fibra óptica y no la línea telefónica.

XDesventaja: disponibilidad limitada, costo de instalación y abono mensual, exige la suscripción a un sistema de cable, necesita la pared cortafuego y el servicio no es infalible.

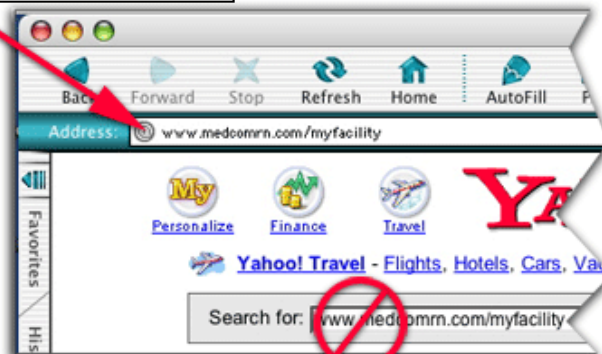
Motores de búsqueda

Nos permiten explorar la Web y los grupos de interés. Ellos también nos ofrecen la información pre-clasificada para facilitar la búsqueda. Entre ellos encontramos a Yahoo, Google, Excite, Altavista y otros.



Barra de Direcciones

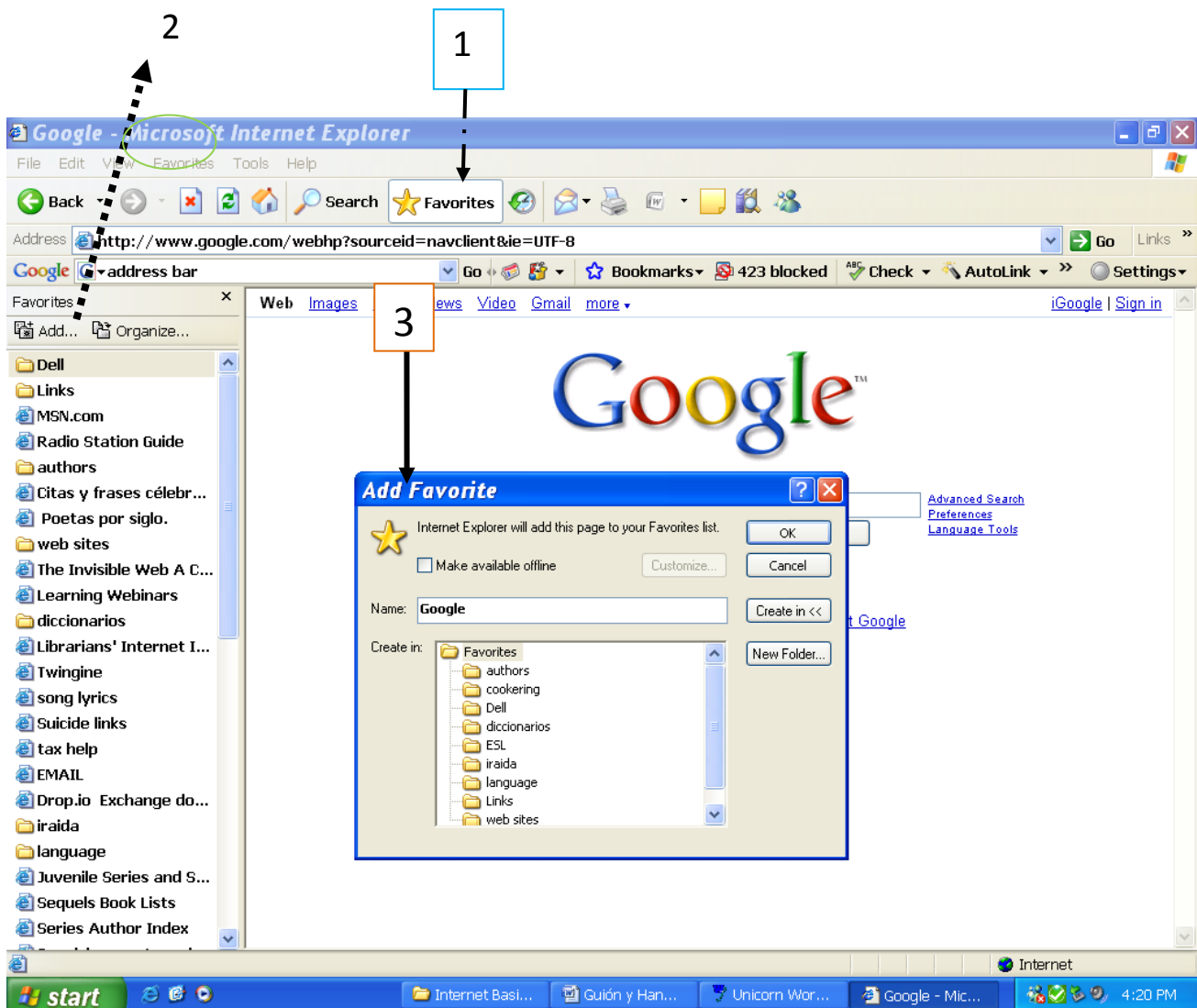
Escriba la dirección aquí



No escriba la dirección en la caja de búsqueda

Favoritos

Para guardar las direcciones de lugares del Internet donde queremos volver, tenemos que abrir la página del sitio y oprimir Favoritos¹. Al abrir el menú de Favoritos debemos oprimir **Add**². Se abre el menú de Add Favorite³, podemos cambiar el nombre en Name, podemos guardar la información en una carpeta, o crear una carpeta nueva para guardarla o simplemente guardarla sin carpeta.



Ejercicios

El sitio de la Internet o website de la Biblioteca es: www.osceolalibrary.org

Estas son las barras de la pantalla del Internet:

1. Nombre- (a la izquierda) Símbolo- Nombre del documento- Nombre del programa (a la derecha) Tres cuadrados- Minimizar, Ampliar/Reducir, Salir
2. Herramientas- (File/Page set-up, Print, Print preview) (Favorites/Add)
3. Normalizada (Standard)- (Back/Forward; Home; Favorites; Search)
4. Dirección (Address)- (History)

Tenemos el Catálogo; y si van a *Information* podemos usar:

Research Databases

Internet Links

Redes en Español

Buscadores

www.telemundo.yahoo.com

Podemos buscar en: **WEB** o en **Español**

Buscar *Hawaii*. Ver la lista de websites. Ahora soliciten yahoo directorio. Escojan la que el website es: es.dir.yahoo.com. Vayan a Zonas Geográficas, Países. Busquen Estados Unidos, Estados, Hawaii, Turismo y Transporte.

Estando en la Web, todo lo que está escrito en otro color (generalmente en azul), subrayado o cuando el cursor cambia a una mano es porque es un Hipervínculo o Hipertexto. Esto significa que si damos un "click" sobre ello, nos envía a otro lugar donde se ofrece más información.

Si buscamos New York **AND** Library- nos trae información que contenga ambos términos, pero separados.

Buscar *"New York Library"*. Se usa comillas para indicar que queremos los dos términos juntos.

También podemos usar **OR** para indicar que queremos esto o aquello: busquen Maui **OR** Honolulu. Nos va a traer todo lo que sea de Maui y de Honolulu.

Si queremos información sobre virus pero no los de computadoras, tenemos que buscar así: virus **-**computadoras.

Para buscar información sobre el mundial de futbol del 2002 podemos utilizar: futbol **+2002** (otro ejemplo: Star Wars **+1**)

Encontramos la definición de palabras poniendo la palabra **definición** delante de la que queremos buscar.

Los buscadores también sirven como calculadoras (+, -, *, /, % of, etc.)

También podemos buscar:

Imágenes

Videos

Respuestas

Mapas

www.yahoo.com

Podemos buscar en **Local** por la pizzería más cercana.

www.google.com

Podemos buscar imágenes de satélite en *Maps*. Buscar por 211 E. Dakin Ave., Kissimmee, FL

En **Search** ponemos *cheap tickets* y nos dá una lista de lugares donde conseguir boletos aéreos.

Las terminaciones de las direcciones del Internet son importantes pues nos dejan saber que tipo de enlace es:

.org = organización

.com = comercial

.edu = educativo

.gov = gobierno

.com.co = comercial.Colombia

www.atpm.com

Buscar aquí por desktop pictures. Escoger una foto, click Dowload y dar un “right click” para seleccionar Set as Background.