

INTRODUCCION A LAS COMPUTADORAS

Sistema de Bibliotecas de Osceola

Por: Iraida Matos



- ¿Qué es una computadora?
- Historia
- Tipos de computadoras
- Componentes de la computadora
- Periferales

¿Qué es una Computadora?

- Una computadora es una máquina que manipula o “computa” números.
 - Una PC (personal computer- computadora personal) es un tipo de computadora.
 - Tenemos computadoras en los microondas, juguetes, cajeros automáticos (ATM), carros, celulares, teléfonos regulares, control remoto, y otros.





Historia

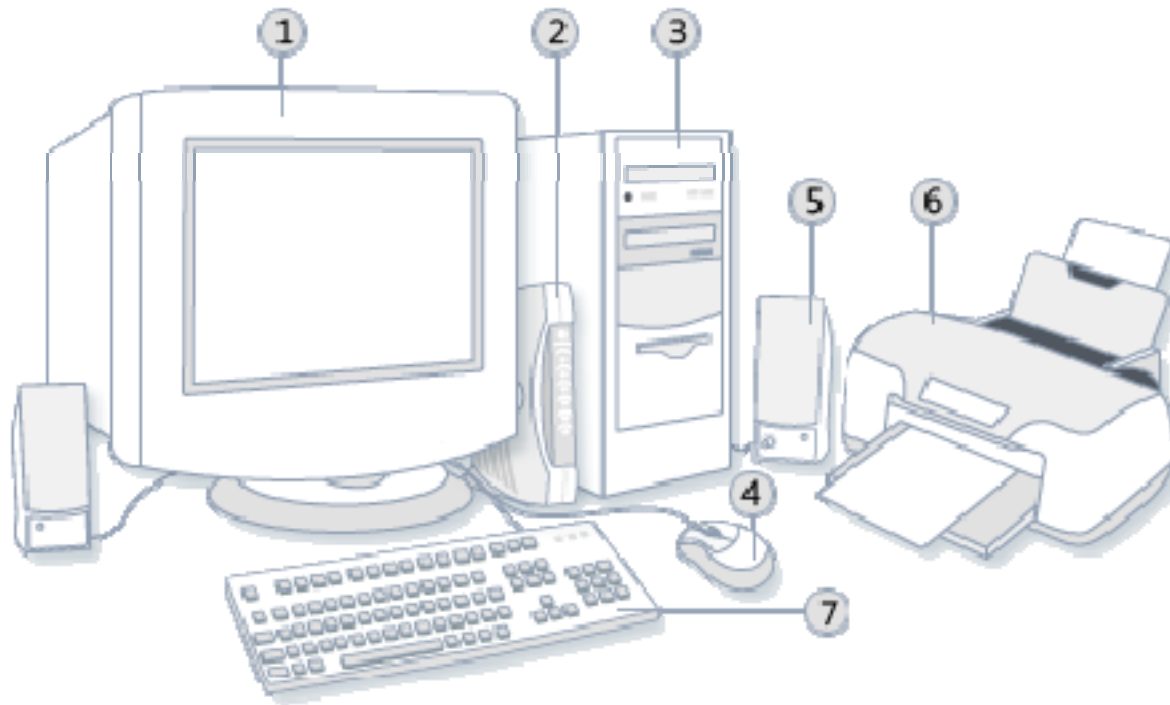
- 1642- Blaise Pascal inventa un calculador numérico.
- 1900 las computadoras pasan de mecánicas a electrónicas.
- 1970's- el procesador de palabras, video juegos, el primer ratón y la primera pantalla a color.
 - Internet entre agencias del gobierno y entre universidades.
- 1980- se comienzan a comprar computadoras para la casa.
- 1981-2 millones
- 1982-5 millones
- 1992-65 millones
- 2002-+200 millones en US solamente.
- 1990- Internet comercial



Tipos de Computadoras

- Computadoras personales (PC)
- Servidores
- Computadoras portátiles (Laptop)
- Asistentes personales digitales (PDA)

Componentes de la Computadora



1 Monitor

3 System unit

5 Speaker

7 Keyboard

2 Modem

4 Mouse

6 Printer



Hardware o Maquinaria

- El “hardware” se divide en dos:
 - entrada (teclado, ratón, escáneres, cámara digital, y microfonos) y
 - salida (pantalla, bocinas, impresoras, MP3).
- Algunos se consideran de entrada y salida como las unidades duras, unidad floppy, Zip, CD-RW o DVD-R.



Software o Programas

- Están escritos en uno de los idiomas de computadora y le dice a la máquina cómo realizar las funciones.
 - Word
 - Excel
 - Power Point
 - Juegos

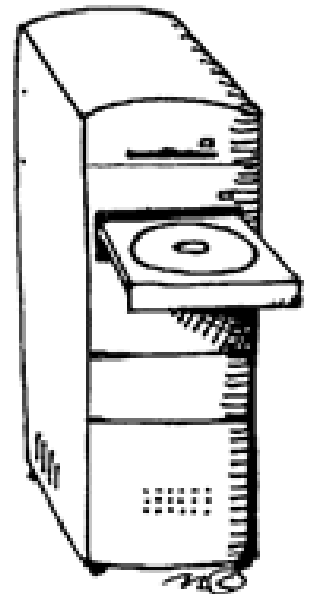


Sistema Operativo

- El Sistema Operativo es un programa que controla la manera en que la máquina se comunica con los otros programas.
 - Windows
 - Sun Solaris
 - Apple MacOS
 - y otros

Unidad Central de Procesamiento (CPU)

- Es la caja que contiene y protege los componentes internos de la computadora:
 - **Motherboard**- unidad madre- el fundamento de la computadora
 - **Unidad central de procesamiento**- el cerebro de la computadora (1 GHz es suficiente para los trabajos en la casa, incluyendo editar películas caseras)



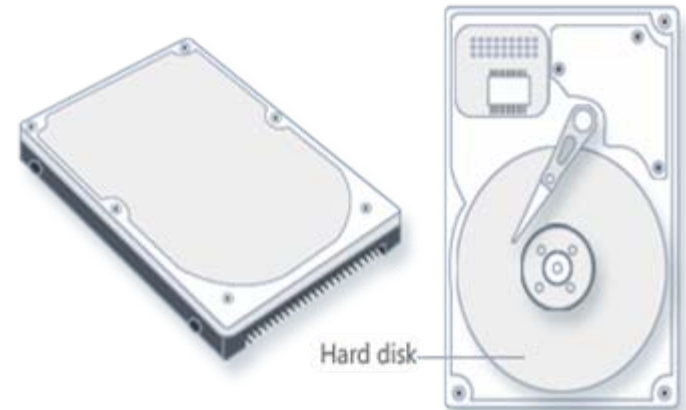
...Componentes internos...

- Tarjetas de memoria- guardan la memoria temporera (RAM) se recomienda al menos 256 MB para la casa. (se le puede aumentar el RAM)

- Unidades de almacenamiento-

- Hard drive – Unidad C –
20 GB a 140 GB

- Floppy drive –
Unidad A -1.44 MB



...Unidades de almacenamiento...

- **CD DRIVES-** (Unidad D o E)
 - CD ROM (ROM= read only memory) - 600 a 700 MB
 - CDR= escribir 1 vez (puede leerse en una unidad CDR or CDR-RW);
 - CDR-RW= re-escribible (sólo se usa en una unidad CDR-RW)
 - DVD= se lee en una unidad DVD (se recomienda memoria de 4.7 a 7 GB)
 - DVD-RW=se lee y se escribe múltiples veces.

Flash Drives- Removibles



Periferales

- Monitor



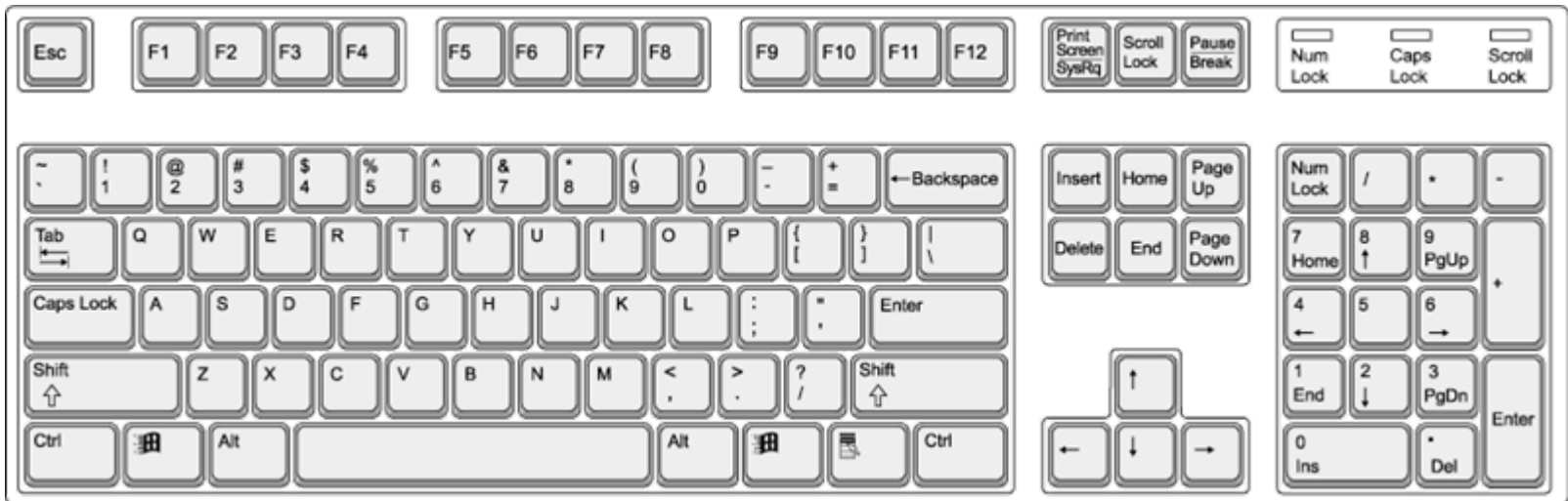
● Teclado

- Es el que nos permite entrar los datos a la computadora
 - Aunque se parece al de la maquinilla, tiene teclas especiales para tareas únicas de la computadora



TECLADO

● www.typing-lessons.org



- Esc: tecla de escape
- F1-F12: permiten ejecutar una función específica según la tecla
- Print Screen: puede guardar o modificar una fotografía
- Scroll Lock y Pause: no tienen utilidad
- Enter (Introducción, Entrar): cumple los comandos dados a la computadora
- Ctrl (Control), Alt (Alternativo), y Shift (Mayúsculas): realizan comandos en unión a otra(s) tecla
- Backspace (Retroceso): borra el carácter situado a la izquierda del cursor

- Flechas direccionales: hacen mover el cursor hacia el lado indicado por la flecha
- Delete (Suprimir, Borrar): borra el carácter a la derecha del cursor
- Insert (Insertar, Añadir): permite escribir sobre lo ya escrito
- Home (Inicio): Lleva el cursor al principio de la línea (Izquierda)
- End (Fin): Lleva el cursor al final de la línea (Derecha)
- Page Up (Página arriba), Page Down (Página abajo): nos lleva hacia arriba y hacia abajo en la página
- El teclado numérico: se asemeja a una calculadora

● El Ratón

- Nos permite navegar a través del documento
 - En las computadoras portátiles (Laptop) toma la forma de una bola rodante o de tablilla de gratificación sensible al tacto



www.sol-plus.net/solinaweb.htm



Ratón Zurdo

- Presione Start
- Seleccione:
 - Settings (Configuración)
 - Control Panel (Panel de control)
 - Presione 2 veces en el ratón del Panel de Control
 - Presione en Left-Handed (Zurdo)
 - Presione OK

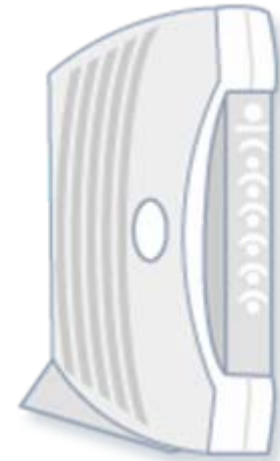
La Impresora


- Nos permite generar una copia impresa (tinta o laser) de lo que aparece en el monitor.



El Módem

- Nos permite conectarnos a la Internet
- Comunicarnos con otras computadoras a través de una línea telefónica
- Está integrado a la computadora



- 
- **Cable modem-** permite la conexión con un servicio rápido de Internet. Generalmente ofrecido por compañías de cable. Si otras personas en el área tienen esto y lo usan al mismo tiempo, puede hacer más lento el trabajo de cada computadora.
 - **DSL modem-** usa servicio telefónico digital; no se ve afectado por el uso de otros.



- Un escáner nos permite copiar una imagen o fotografía

Cámaras Digitales

- Captura la imágen en formato digital (legible por la computadora)
- Permite transferir la imágen a la computadora para guardar o enviar
- Necesita un USB o FireWire para conectarse a la computadora



Micrófonos y Joysticks

- Micrófono
 - Para grabar u oír audio
- Joysticks
 - Palanca para jugar en la computadora



- **MP3 Player** (Digital Audio Player)

- Unidad portatil que graba música



- **iPod** (Portable Digital Media Player)-
Apple

- Graba música y fotos; pueden ver videos o películas

- **PSP** (PlayStation Portable)

- Graba música y fotos, pueden ver videos, jugar juegos, y utilizar la Internet



